



# KURUKAHVECİ MEHMET EFENDİ

# unlimited

[ANA SAYFA](#)[AJANDA](#)[HAKKINDA](#)[ABONELİK](#)[YAYINLAR](#)[NEREDE BULUNUR?](#)

HER GÜNE BİR YAZI

*E-bültenimize kaydolun, her güne sanatla başlayın...*

Email \*

KAYDOL

[YAZILAR](#)[ENGLISH](#)[SERGİ](#)[RÖPORTAJ](#)[YORUM](#)[HABER](#)[GÖSTERİ SANATLARI](#)[Daha fa](#)

Unlimited · 26 Haz 2025 · 3 dakikada okunur

## SAHA Studio 9. Dönem çalışmaları

**SAHA Studio, Ocak-Haziran 2025 dneminde İMÇ'deki mekânında ađırla Acar, Mathilde Melek An, Nejbir Erkol, Merve Tuna ve Sevil Tunaboylu'nu alıřmalarını 25-28 Haziran 2025 tarihleri arasında izleyiciyle buluřturuyc Sanatılarla dnem boyunca gerekleřtirdikleri alıřmalar zerine konuřtu**



*Mert Acar*



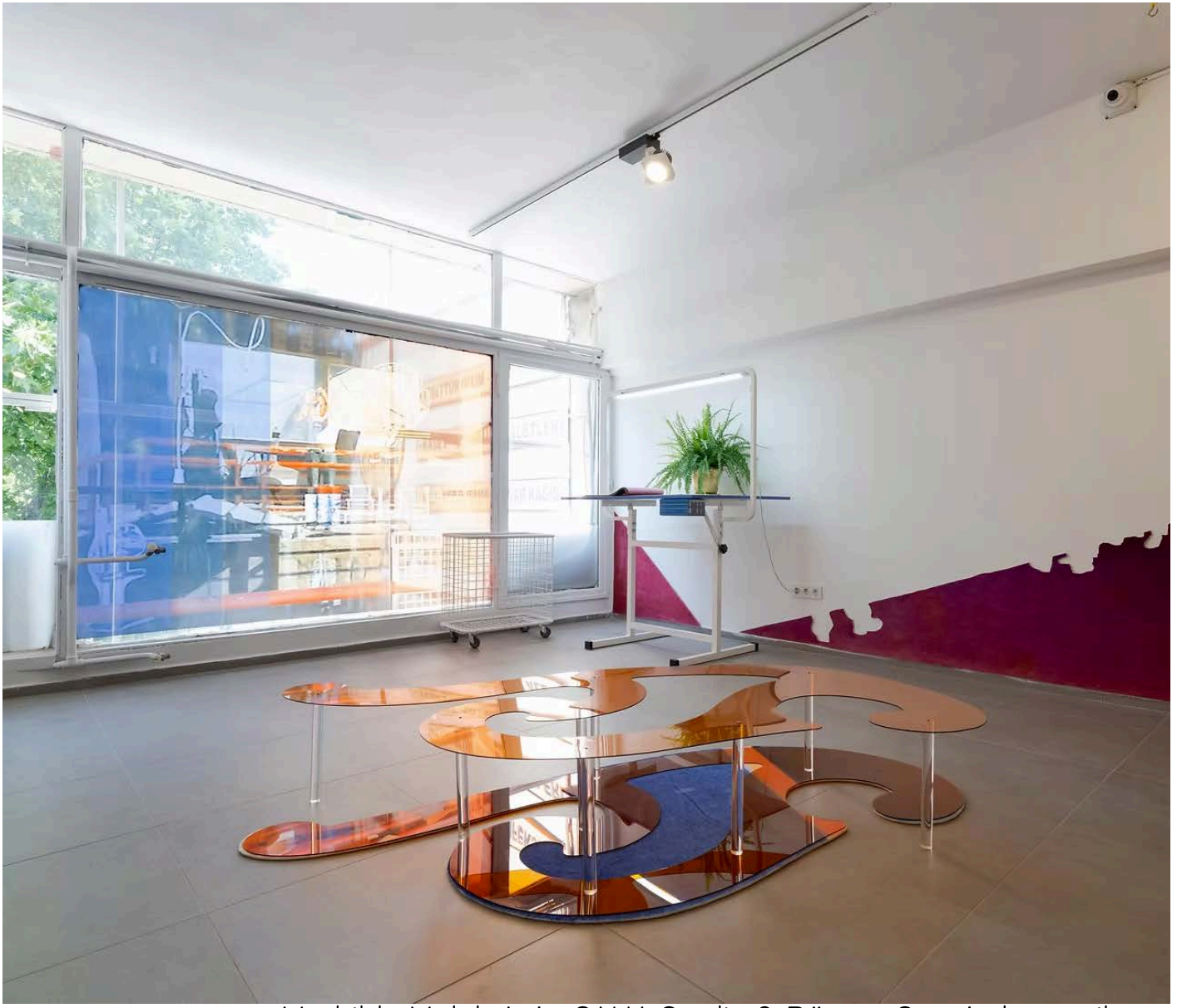
Mert Acar'ın SAHA Studio 9. Dönem Sonu'nda sergilener



İşlevsiz yapılardan oluşan bir güzergâhı izleyip topografyasına dair bir düşünme alanı açıyor sunu pratiğini, fotoğraflar ve metinlerden oluşan yarı kitapla bir anlatıya dönüştürürken, mekânla kurduğunu nasıl biçim değiştiriyor? Görsel olanla sözel olan arasındaki bu gidip gelen bu form, sizin için neyin izini daha kalıcı kılıyor? SAHA Studio'nun ilk haftalarından itibaren, peyzajı yalnızca değil onunla düşünsel bir ilişki kurmaya çalışan bir yaklaşımla mekânla kurduğum ilişki, arazide yol alırken daha sezgisel fiziksel bir boyutta şekilleniyordu. Metin ise özellikle başına aktarmakta zorlandığı atmosferi, yoğunluğu veya çıkararak yeni bir yaklaşım olarak pratiğime eklemelendi. Görsel olanla sözel olan arasında gidip gelen bu yaklaşımın bırakmanın tek bir yolu olmadığını hatırlatıyor. Fotoğraf maddesel izini tutarken metin, o izlerin çağrıştırdığı karşılaşmaları ve duyguları taşıyor. *Toz, Kök, Beton* bu bağlamda

arazide yaşanan dönüşümün fiziksel izlerini değil aynı zamanda o izler karşısındaki konumlanışımı, hafızamla ilişkiyi ve anlatı biçimlerimi dönüştüren bir süreci mümkün kılıyor. Gerçek ile kurgu arasındaki geçişgenliği görsel olanla sözel olan arasında kendini tekrar tekrar gösteriyor. Benim için belki de en kalıcı iz, bu geçişgenliğin

***Mathilde Melek An***



Mathilde Melek An'ın SAHA Studio 9. Dönem Sonu'nda sergilener



Arşivle çalışırken kişisel olanla mekânsal o kurduğunuz bağ, zamanla yalnızca geçmişi deę hatırladığınızı da dönüştürüyor. Bu süreçte, gör fiziksel mekân arasında ortaya çıkan kaymalar si işaret ediyor?

Sanat pratiğimde, arşivler aracılığıyla kişisel hafıza ile m bağ, hafızanın sabit olmadığını, aksine canlı ve sürekli d olduğunu ortaya koyuyor. Görsel hafızayla fiziksel me kaymalar, anılarımızın bağlama ve zamana göre şekillendiğini vurguluyor. Bu kaymalar, geçmişin sadece deęil aynı zamanda onu nasıl algıladığımız ve yeniden olduğunu gösteriyor; böylece özel tarih ile kolektif hafı diyalog açılıyor.

*Nejbir Erkol*



Nejbir Erkol'un SAHA Studio 9. Dönem Sonu'nda sergilenen



**Sınır deneyiminizi merkezine alan yerleştirmenizd  
olay kişisel bir kırılmaya dönüşüyor. Bu dönüş  
yaşadığınız dışlanma hâli mekâna nasıl sınıyor; bu  
sizde nasıl bir ifade biçimi arayışına dönüştü?**

Yaşadığım yaralayıcı deneyimin sonucunda yerleş  
gecekondulari bir şekilde hızlıca yerleştirilmiş, yapay, ç  
karşımıza çıkıyor. Burada mekân kurgusu ilk başta b  
çimlerin plastikliği ve manzaranın gerçekliğinin birleşimi  
yaratıyor.

Olayın “gerçek olamayacak kadar” absürt oluşu bana bir  
olma halini çağrıştırdığı için mekanı da kırılğan bir sahney

*Merve Tuna*





**Boşluğu bir varlık hâli olarak ele alırken, bedeni bir çevresinde yeniden kurguluyorsunuz. Heykelsi form tamamlamayan uzuvları yan yana getirirken, bedeni temsil olmaktan çıkarıp çoklukla var olan bir şeye sizin için nasıl bir düşünsel çözülme süreci yaratıyor?** Kayıp ve kaybın yarattığı boşluğun psikolojik deneyimi konulamaz bir eksiklik hissi olarak değil, somut bir yaşandığı düşüncesinden yola çıkarak, bu kaybın ve boşluğa çizmeye çalışıyorum. Hazzın somutlaşmasından kaybın geçişi, sanatsal pratiğimde nasıl ele aldığımı sorgular malzemenin doğası ve onu şekillendirilme süresinde kullandığı ve hareketlerin, çalıştığım kavramları besleyen, iç içe geçen çalışma pratiği oluşturduğunu fark ediyorum.

***Sevil Tunaboylu***

Bütün yazıların sorumluluğu yazarlarına aittir. Yazı ve fotoğrafların tüm hakları Unlimited'a aittir. İzinsiz alıntı yapılamaz.

All content is the sole responsibility of the authors. All rights to the texts and images belong to Unlimited.

No part of this publication may be reproduced or quoted without permission.

**Unlimited Publications**

Meşrutiyet Caddesi No: 67 Kat: 1 Beyoğlu İstanbul Turkey

Follow us





Sevil Tunaboğlu'nun SAHA Studio 9. Dönem Sonu'nda sergilenecek



Aile arşivinden yola çıkarak göçle taşınan zaman araştırırken, Üsküp seyahatinizle geçmişin kırık bugün arasında kurgusal bir hat kuruyorsunuz. İlerlerken, kişisel olanın zamansal ve mekânsal oluşu neye dönüştüğünü gözlemliyorsunuz?

Son yıllarda yaptığım antik kent gezilerinden ilhamla bir kazı çalışmalarına ait bilimsel ya da sözde bilimsel haberle doğruluklarının muğlaklığı, ailemin göç süreciyle ed bilgilere yaklaşımımın örtüşüyor. Tarihsel kaynakların ve bu kadar açık uçlu ve belirsiz oluşu, işlerimin bedevinden, arızalı yapısından hareketle yeni formlar boyutlu heykelsi çalışmalara yönelmeme sebep oluyor.

## SAHA Studio Açık etkinlik takvimi

### 25 Haziran, Çarşamba

15:00 - 19:00 : Genel ziyaretler

18:00 - 19:00 : Söyleşi | Merve Tuna & Meral Erten

### 26 Haziran, Perşembe

12:00 - 19:00 : Genel ziyaretler

14:00 - 15:00 : Sanatçılar ile tur

18:00 - 19:00 : Sohbet | Mathilde Melek An & Sevil Tunaboylu

### 27 Haziran, Cuma

12:00 - 19:00 : Genel ziyaretler

16:00 - 17:00 : Söyleşi | Mert Acar & Erdem Varol

18:00 - 19:00 : Söyleşi | Nejbir Erkol & Eylem Ejder

### 28 Haziran, Cumartesi

12:00 - 19:00 : Genel ziyaretler

14:00 - 15:00 : Sanatçılar ile tur

RÖPORTAJ